
METSLOOMADE NAKKUSHAIGUSED

Jahimeeste koolitus

27.09.08

Inga Jõgisalu

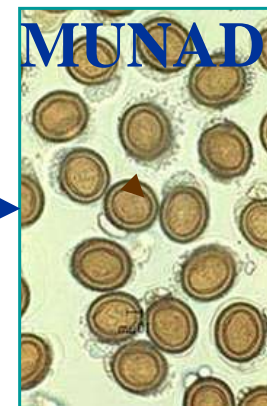
Taenia perekonna paelusside elutsükkel



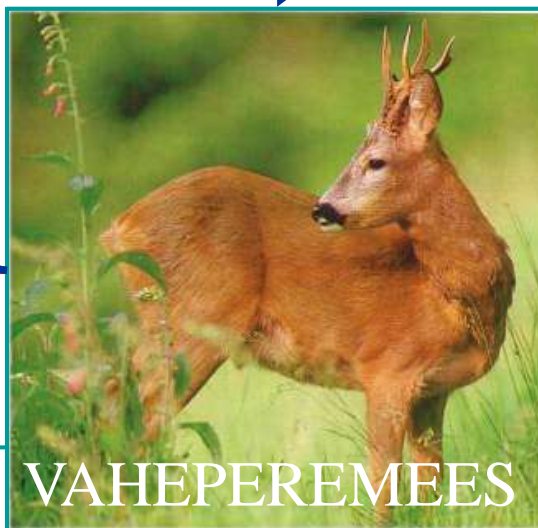
Täiskasvanud uss



LÕPP-PEREMEES



MUNAD



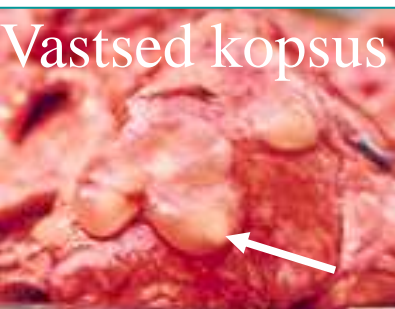
VAHEPEREMEES



Vastne maksal



Vasted kehaõõnes



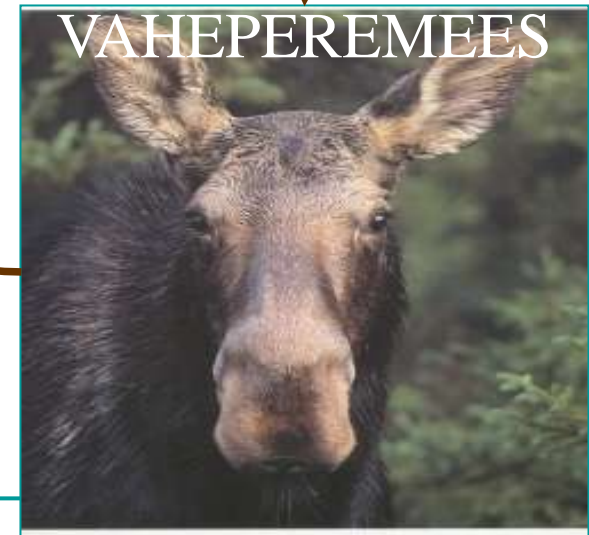
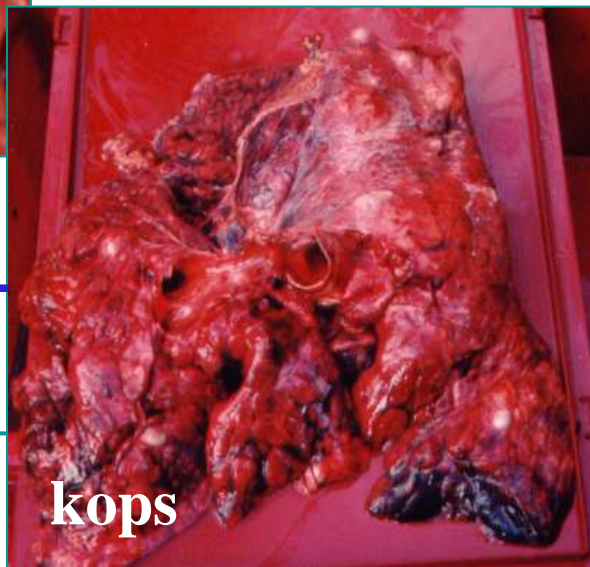
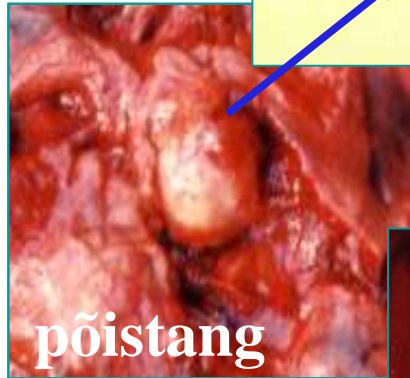
Vastsed kopsus



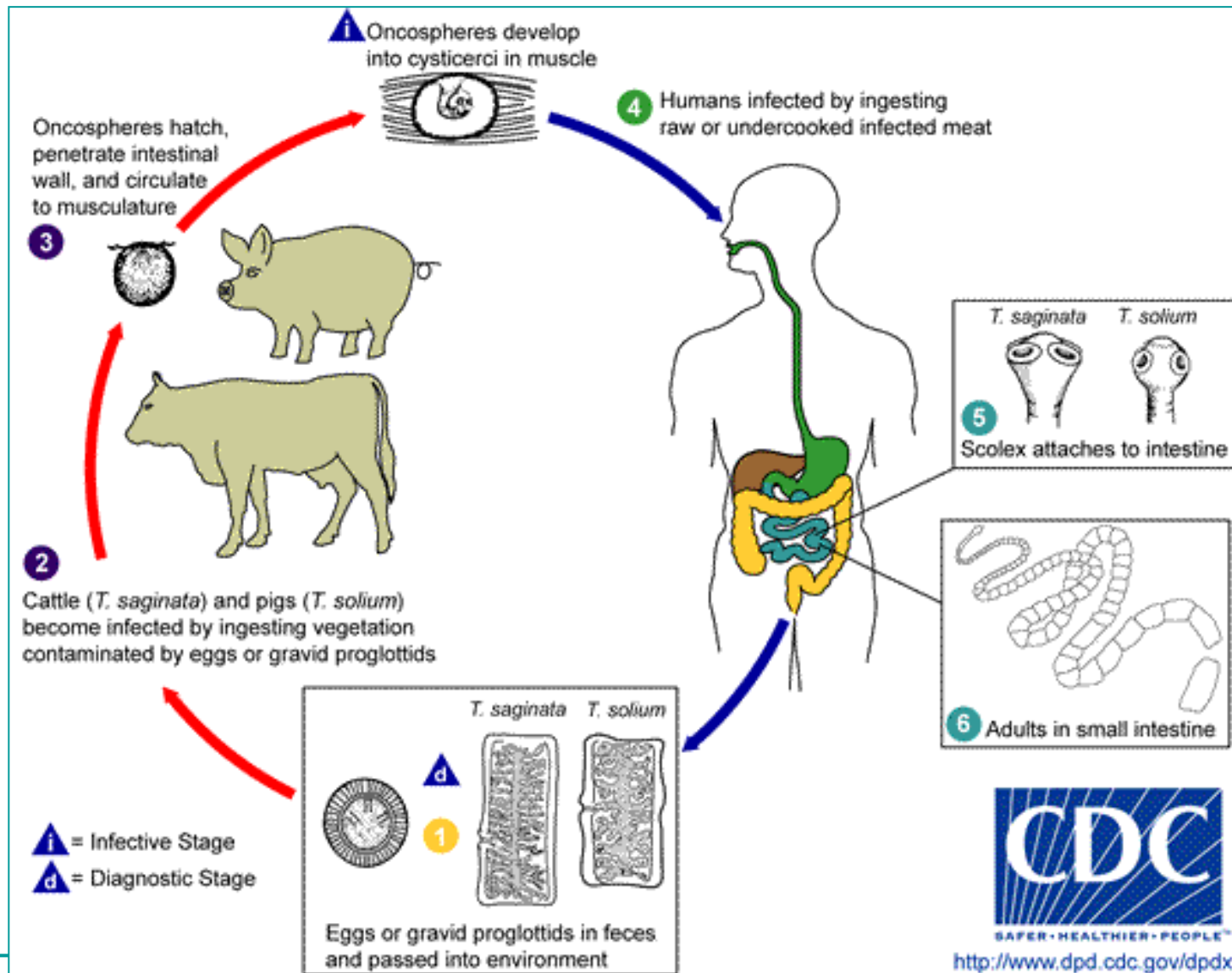
Vastsed lihastes



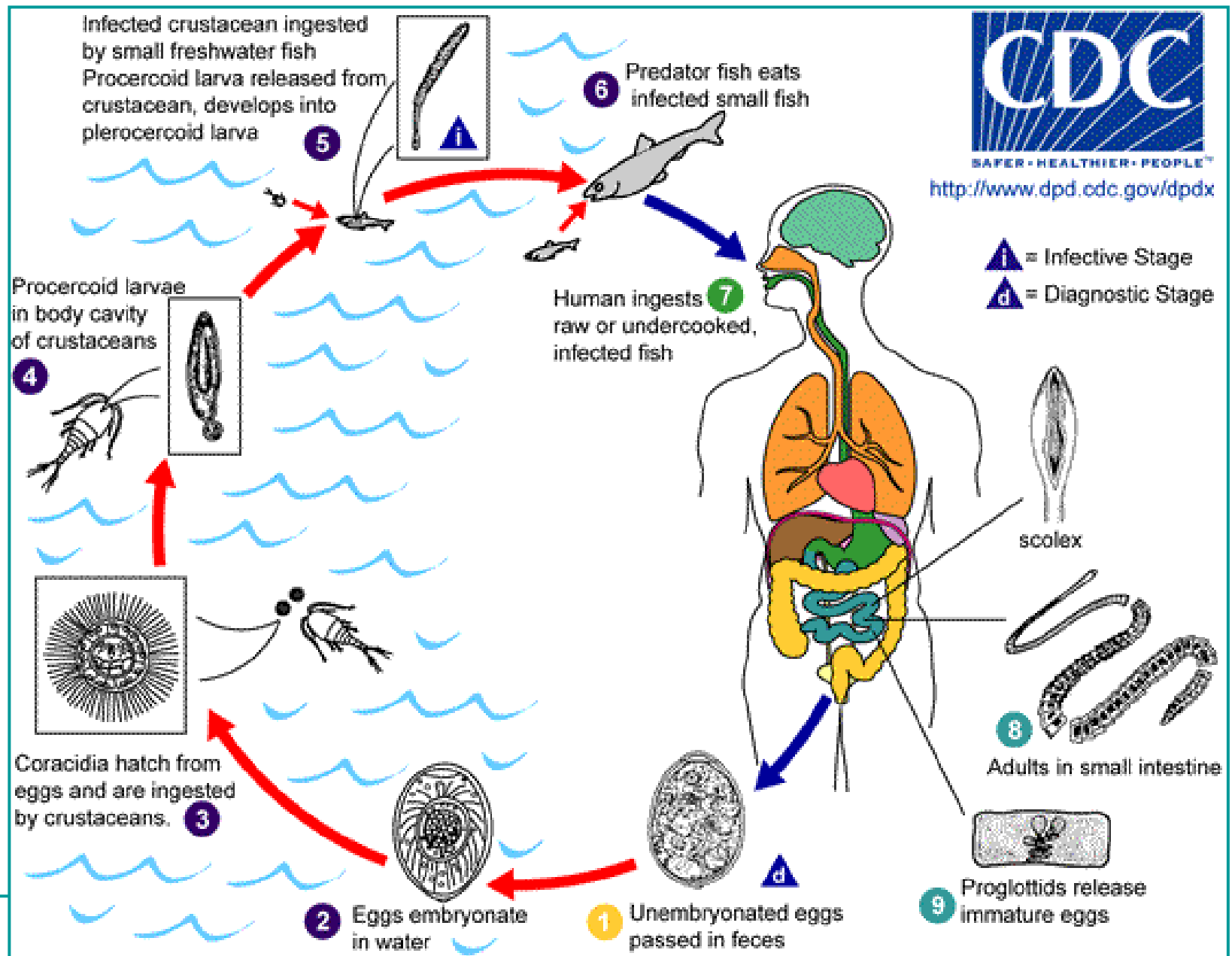
Ehhinokokk-paelusside elutsükkel



Nook- ja nudipaeluss



Laiuss



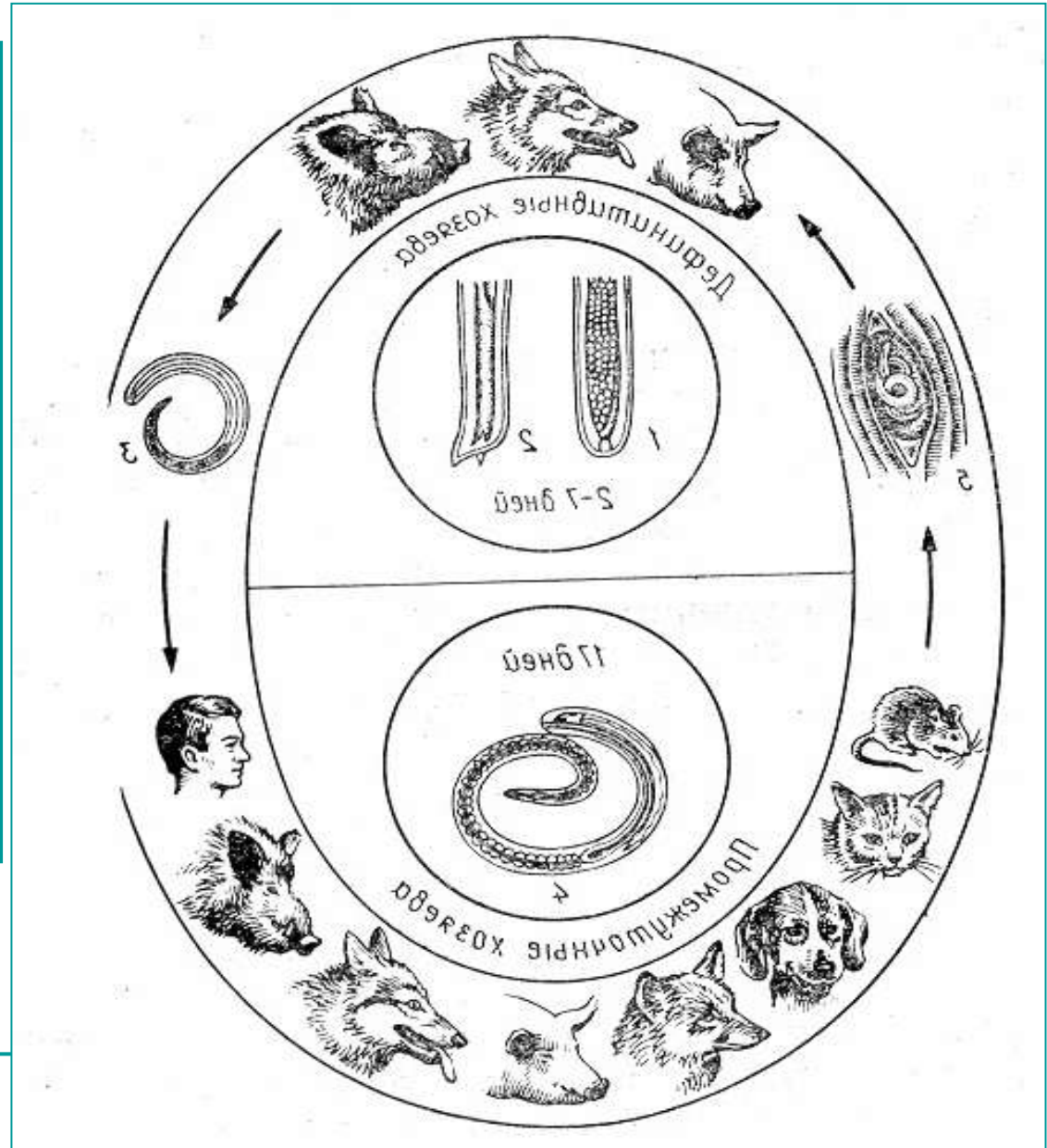
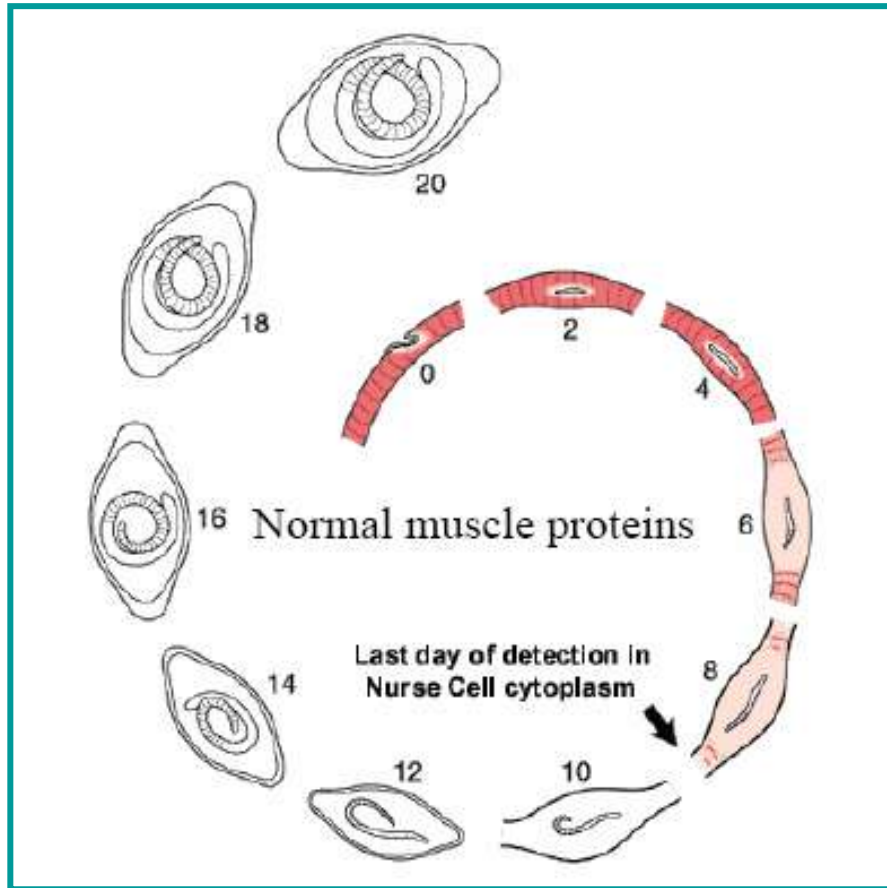
■ Ravi

- Anthelmintikumid (ussirohi- täiskasvanud ussidele)
- Kirurgiline (paelusside vastsed)

■ Ennetamine

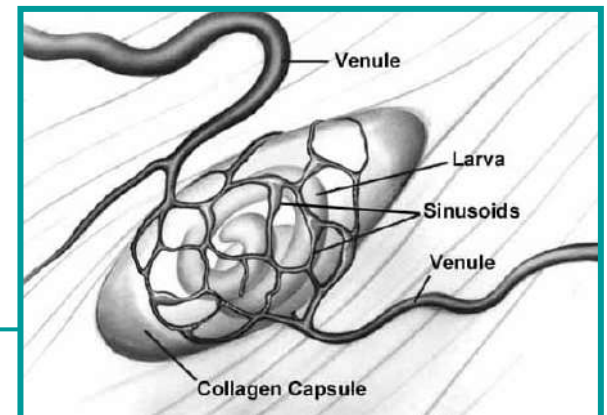
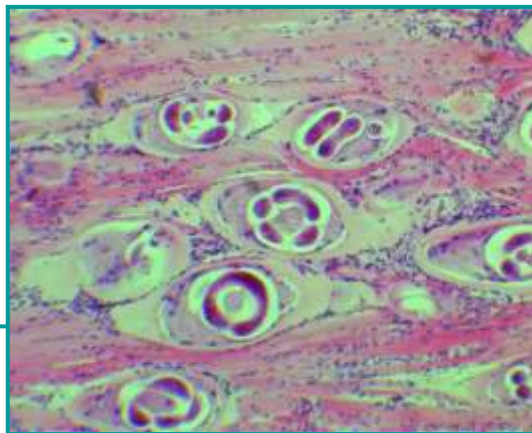
- Liha saaduste kuumtöötlemine
 - Koduloomade regulaarne dehelmintiseerimine
-

Keeritsussi (Trichinella) elutsükkel



Keeritsusstõbi

- 1 g lihas 10 vastset –nõrk nakkus; 1 ♀-ussil ~1000 vastset.
- 100 g nõrga nakkusega liha söömisel
 - ▣ $100 \times 10 = 1000$ vastset (500 ♀ ja 500 ♂) saab $500 \times 1000 = 500\,000$ vastset
- 10 000 vastet põhjustab rasket haigust.
100 000 vastset aga võib põhjustada surma!



Keeritsuss: proovide võtmine

- Mets- ja kodusiga
 - Esi-, keele-, mälumislihased, diafragma sääred
 - Karu
 - Diafragma sääred, mälumislihased
 - Teised kiskjad
 - Jalalihased, oimu-, mälumislihased ja kõrvalihased
 - 5- 10 g liha
 - Kompressoriummeetod
 - Tehisseedemeetod
-

Kärntõbi



- Tekitaja sügelisest
- Nakatumine otsene kontakt
- Ägeda nakkuse puhul loom hukkub
 - Alajahtumine
 - Alatoitumine
- Nakatavad ka inimest
 - Sügelised



Marutaud

- Loomadel marutaud, inimestel marutõbi
- Ohuallikad inimesele
 - Koerad, kassid, metsloomad, nahkhiired
- Nakatumine hammustusega (viiruseosakesed süljes)
 - lakkumine, piisknakkus, elundite siirdamine
- Viirus levib organismis mööda närvikiude
- Ajus viirusosakesed paljunevad

Marutaud

- Ainsaks tõrjeks/raviks vaktsineerimine
 - Hammustada saamise puhul kiiresti vaktsineerida
 - Iseloomulikumat sümptomid
 - Ülitundlikkus valgusele ja mürale
 - Veekartus
 - Agressiivus
 - Suunataju kadumine
 - Hulkumiskihu
-

Aujeszky haigus e. ebamarutaud

- Soojavereliste loomade, v.a inimene viirushaigus
- Looduslikuks peremeheks sead
 - Seakasvatuspiirkonnad
 - Noorloomade kõrge suremus
 - Emistel sigivusprobleemid
- Teised loomad sarnased sümptomid marutaudile
- Levib otsese kontaktiga kui ka õhuga
- Ravi ei ole, surm saabub kiiresti

Suu- ja sõrataud

- Sõraliste nakkushaigus
 - Uluk-ja kodusõralised
- Peamised kahjustused suu ja sõrgade piirkonnas
 - Veel kahjustusi: seedetrakti limaskest, südamelihhas, piima ja hormoone tootvad rakud
- Väliskeskkonnas väga vastupidav
 - Külmaresistentne
 - pH neutraalne

Suu- ja sõrataudi viiruse osakeste levik

- Õhuga
 - Otsene kontakt
 - Silma, nina, tupe eritised, sülg, uriin, roe, sperma, piim
 - Mehhaniline transport
 - Nakatumine viirusosakeste sisse hingamisel, söömisel, kopulatsioonil, vigastatud naha kaudu
 - Ei ole ohtlik inimesele
-

Koerte katku viirused

- Väga nakkav
- Levib õhuga
- Ravimatu
- Sageli surmaga lõpev
- Erinevaid tüvesid:
 - Koerte koerte katk, rebaste koerte katk, kährikute koerte katk
- Koeri-kasse vaktsineerida

Parvoviirused

- Väga nakkav
- Väliskeskkonnas väga vastupidav
- Levib kokkupuutel haige loomaga
- Kopsu- ja kõhuvorm
- Erinevad tüved
 - Koerte parvoviirus,
 - Rebaste parvoviirus,
 - Kasside parvoviirus
 - Kährikute parvoviirus
 - Inimeste parvoviirus
- Vaktsineerimine

Prionhaigused: BSE

- BSE veiste spongiformne entsefalopaatia e. hullulehmatõbi
 - Tekitaja prion e. nakkuslik valguosake
 - Üldine nimetus TSE
 - “Kodumaa” Inglismaa
 - Inimesele ohtlik!
 - Creutzfeld-Jakob tõbi
-

Prionhaigused

- Prionid paiknevad
 - Närvikoes ja siseorganites: mandlid, selja- ja peaaju, silmad, soolestik, selgrootülid, põrn
 - SRM-eri riskiastmega loomsed saadused
 - 2002. aastast keelatud kasutada toidu toomiseks
 - Haigus aeglase kuluga, kliinilised sümptomid tavaliselt ei avaldu
 - Ei ole ravitav
 - Ei saa elusal loomal diagnoosida
-

Haiguste vältimine

- Vesi ja seep!
 - Kiskjatel naha maha võtmisel kasuta kummikindaid
 - Toiduks tarvitav liha
 - Keeritsussi osas kontrollida
 - Korralikult kuumtöödelda (70 C vähemalt)
 - Sügavkülmutamine (-20 , nädal)
 - Koertele-kassidele anna keedetud liha
 - Koerte-kasside regulaarne “ussirohutamine”
-

Kasutatud pildimaterjal

- Slaidid 2, 3: hunt <http://www.kerwoodwolf.com/eating.jpg>
- Slaidid 2, 3: paelussi munad <http://medicine.cmu.ac.th/dept/parasite/cestode/160-x.jpg>
- Slaid 2: metskits <http://www.urlaub-im-almuehltal.de/stadt-riedenburg/riedenburg/schambachtal/reh.jpg>
- Slaid 2: paelussi vastsed lihases
http://www.atlas.or.kr/donation/donation_files/DSCN1059.jpg
- Slaid 3: ehhinokokk-paeluss
<http://www.viarural.com.ar/viarural.com.ar/biomarketprincipal/calendariosanitarios/bovinos/parasitosbovinos/echinococcus.jpg>
- Slaid 3: põder <http://www.snowe.senate.gov/images/moose.jpg>
- Slaidid 4, 5: nook-, nudipaelussi ja laiussi elutsüklid www.drnature.com/parasites.html
- Slaid 6: keeritsussi elutsükkel
- Slaid 10: hunt Männil, 2006 ja metssiga Lazlo, 2008.